

Données sur les fonds

au 30 juin 2024

Catégorie d'actif : Répartition de l'actif

Code du fonds : BGI65

Sous-catégorie d'actif : Cycle de vie

Date de constitution : février 2022

Taille du fonds distinct : 78,51 M\$

Fonds sous-jacent : Fonds indiciel canadien LifePath® 2065 BlackRock

Taille du fonds sous-jacent : 77,65 M\$

Frais d'exploitation totaux du fonds

2023	2022	2021
0,136 %	0,107 %	0,120 %

Conseiller en placements

[BlackRock Asset Management Canada Limited](#)

Style de gestion de placements

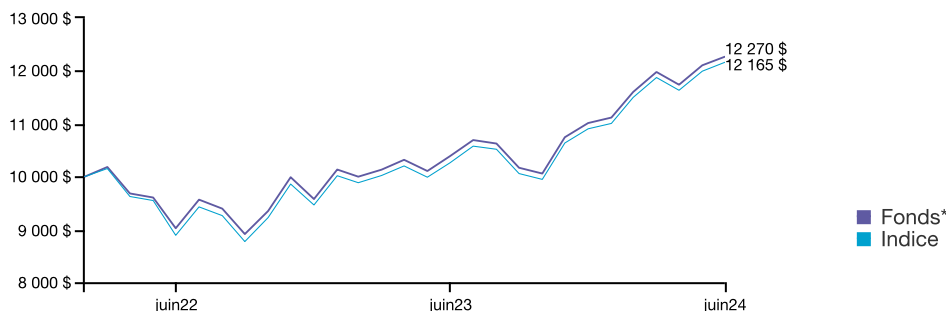
Chaque stratégie LifePath® comporte un portefeuille diversifié, conçu en fonction de l'horizon de placement de l'investisseur. Le nom de chaque stratégie indique l'année à partir de laquelle l'investisseur commencera probablement à tirer un revenu de son portefeuille de placements. Le Fonds fait appel à un modèle d'investissement exclusif pour analyser les données relatives aux catégories d'actif, notamment le risque, les corrélations et les rendements escomptés, et elle met en œuvre des stratégies de répartition reposant sur les diverses catégories d'actif du marché. La répartition de l'actif fait l'objet d'une surveillance constante et d'un rééquilibrage trimestriel afin de maximiser le rendement escompté, compte tenu du niveau de risque.

Objectif du fonds

Offrir aux investisseurs un fonds tout-en-un, hautement diversifié en actions canadiennes et mondiales, en obligations et en placements spéculatifs. La composition de l'actif du Fonds passe progressivement à des placements plus prudents qui cadrent avec leur horizon de placement.

Rendements historiques au 30 juin 2024

Ce graphique montre comment un placement de 10 000 \$ dans ce fonds au 14 février 2022 vaudrait 12 270 \$ au 15 juin 2024. En comparaison, l'indice de référence aurait atteint la valeur de 12 165 \$ durant la même période. Indice de référence: 20,39 % indice MSCI Canada du marché investissable avec accent accru sur les facteurs ESG¹; 42,90 % indice MSCI États-Unis avec accent accru sur les facteurs ESG¹; 2,43 % indice MSCI États-Unis des actions à petite capitalisation avec accent accru sur les facteurs ESG¹; 16,69 % indice MSCI EAEO avec accent accru sur les facteurs ESG¹; 7,14 % indice MSCI des marchés émergents avec accent accru sur les facteurs ESG¹; 6,97 % indice FTSE EPRA/NAREIT développé; 3,48 % indice d'Infrastructure mondiale Dow Jones Brookfield



Rendements composés au 30 juin 2024

	3 mois	1 an	2 ans**	3 ans**	4 ans**	5 ans**	10 ans**
Fonds*	2,41 %	18,14 %	16,63 %	s. o.	s. o.	s. o.	s. o.
Indice	2,43 %	18,56 %	16,99 %	s. o.	s. o.	s. o.	s. o.

** Sur une base annualisée

Rendements par année civile

	Cumul	2023	2022	2021	2020	2019
Fonds*	11,41 %	15,03 %	s. o.	s. o.	s. o.	s. o.
Indice	11,56 %	15,24 %	s. o.	s. o.	s. o.	s. o.

* Tout rendement indiqué antérieur à la date de constitution du fonds est celui du fonds sous-jacent et il est considéré comme représentatif du rendement du présent fonds.

Composition



Principaux titres au 30 juin 2024

iShares ESG Aware MSCI Emerging Markets Index ETF Unit	7,2 %
Microsoft Corp.	2,9 %
NVIDIA Corp.	2,8 %
Apple Inc.	2,7 %
Amazon.com Inc.	1,6 %
Banque Royale du Canada	1,5 %
Alphabet Inc. Cap Stk Cl C	1,1 %
Enbridge Inc.	1,0 %
Meta Platforms Inc. Cl A	0,9 %
La Banque Toronto-Dominion Com New	0,9 %
Total	22,6 %

Les survols des fonds sont produits par Transmission Media. Canada Vie et le symbole social sont des marques de commerce de La Compagnie d'Assurance du Canada sur la Vie. Les fonds de placement décrits dans ce survol sont des fonds distincts de la Canada Vie. Les frais d'exploitation du fonds indiqués ne comprennent pas les taxes applicables. Le rendement du fonds qui est représenté reflète les changements de la valeur unitaire et le réinvestissement de toutes les distributions, après déduction de tous les frais d'exploitation du fonds et des taxes applicables, mais avant déduction des frais de gestion de placement et des taxes applicables. Le rendement passé indiqué est celui du fonds distinct de la Canada Vie ou celui du fonds sous-jacent d'un tiers. Le rendement passé n'est pas garant du rendement futur. Pour obtenir de plus amples renseignements sur le fonds, appelez-nous au 1 800 724-3402.

¹ Les rendements mixtes sont calculés par La Compagnie d'Assurance du Canada sur la Vie au moyen des valeurs indicielles de fin de journée obtenues de MSCI (« données de MSCI »). Pour éviter tout doute, MSCI n'est pas l'« administrateur » de l'indice de référence pour les rendements mixtes, et n'agit ni comme « contributeur », ni comme « fournisseur », ni comme « contributeur supervisé » au titre de ceux-ci. De plus, les données de MSCI ne doivent pas être considérées comme une « contribution » ni comme une « soumission » en ce qui concerne les rendements mixtes, conformément aux définitions pouvant être données à ces termes dans toute règle, toute loi, tout règlement, toute législation ou toute norme internationale. Les données de MSCI sont fournies « TELLES QUELLES », sans garantie ni responsabilité et ni la reproduction ni la distribution de ces données ne sont permises. MSCI ne fait aucune représentation quant à la pertinence de tout placement ou de toute stratégie et ne fait ni le parrainage, ni la promotion, ni l'émission, ni la vente ni toute autre recommandation d'un placement ou d'une stratégie, y compris en ce qui concerne les produits financiers ou stratégies financières fondés sur les données de MSCI, ses modèles, ses analyses ou tout autre matériel ou renseignement ou encore qui font le suivi ou l'utilisation de ceux-ci.